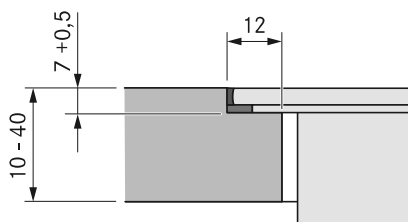


# Maten van de uitsparingen

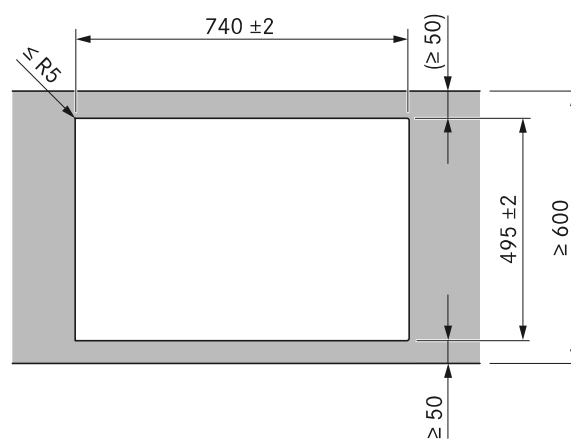
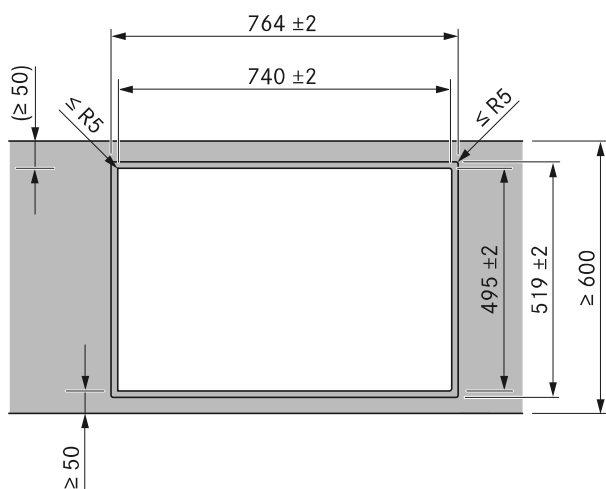
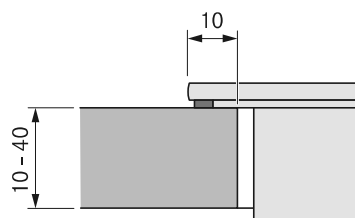
BORA Pure PURA/PURU

## Vlakinbouw



## Opbouwmontage

(met of zonder kookveldframe)



### Belangrijke ontwerpaanwijzingen:

- BORA raadt aan om minstens 50 mm afstand te houden tussen de voorkant van het werkblad en de werkbladuitsparing.
- Tolerantie maten van de uitsparingen +/- 2 mm.
- Rondom de inbouwtoestellen moet een rand van twee millimeter worden voorzien.
- Neem de instructies van de werkbladfabrikant aangaande de geschiktheid van het werkblad in acht. Werkbladuitsparingen moeten met geschikte middelen tegen vocht worden afgedicht of eventueel van een warmteontkoppeling worden voorzien (bijv. bij Corian- of HI-MACS-werkbladen).